



الجمعية التونسية للمبادرة و الإفرار
Tunisian Entrepreneurship & Spin-off Association
Association Tunisienne pour l'Entrepreneuriat & l'Essaimage

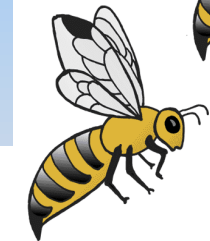
الإفراق



آلية لبعث المشاريع
وبناء مستقبل أفضل للشباب



HILTON DOHA فبراير 2013



المعهد العربي لإنماء المدن

فكرة النموذج : الإفراق آلية لبعث المشاريع

” كل تشجيع أو مساندة من مؤسسة اقتصادية خاصة أو عامة لفائدة باعثين من داخلها (أو خارجها) لحثهم على بعث مؤسسات مستقلة أو مواصلة لنشاط تقوم به“.



المؤسسة الأم \leftarrow Win win \rightarrow المؤسسات الأبناء



ضرورة الرفع من نسق إحداث المؤسسات لمجابهة تحديات:

✓ البطالة خاصة لدى الشباب.

✓ تحديات العولمة والمناطق الحرة.

✓ ظهور منافسين جدد بالأسواق التقليدية لبلادنا.



19/02/2013



✓ نسبة نجاح المشاريع المحدثّة بصيغة الإفراق تتجاوز المعدل الوطني في فرنسا مثلا (من 70 إلى 90 %) ديمومة المؤسسة.

✓ وذلك خاصة لأن المشروع الجديد مرافق ومدعم من المؤسسة الأم. (دراسات فنية واقتصادية في جميع مراحل المشروع. دعم لوجستي ، دعم في التسويق إلخ ...)



التطبيقات للنموذج والقيمة المضافة

الأهداف :

على مستوى المؤسسة :

- ضمان مردودية أعلى بالتركيز على الأنشطة الأساسية (CORE BUSINESS).
- التصرف الأمثل في الموارد البشرية.
- ضمان مزودين مختصين ذوي خبرة.
- إحداث مواطن شغل جديدة.
- نشر ثقافة المبادرة وبعث المشاريع.



على مستوى الباعث :

- المرور من حالة أجير إلى مستثمر وتحسين الدخل.
- ضمان حريف أول (المؤسسة الأم) حتى يكتسب الخبرة والمرجعيات الكافية لاكتساب حرفاء جدد.
- الترقية الاجتماعية خارج المؤسسة .
- الانتفاع بكل أشكال المساعدة والمرافقة الفنية والمالية والتجارية التي يضمنها الإفراق.



19/02/2013

Win-win situation



المقاربة الوطنية للإفراق:

استأنست البلاد التونسية بالتجارب الأجنبية في مجال الإفراق وأسست مقاربتها خاصة على الثوابت التالية :

الشمولية:

- الباعث يمكن أن يكون من داخل أو خارج المؤسسة .
- المشروع يمكن أن ينصهر في نشاط المؤسسة الأم وخارجا عنه.

الطوعية:

- تتبني المقاربة التونسية أساسا على الإرادة الذاتية للباعث .



الأسس الهيكلية:

- إحداث خلايا إفراق بالمؤسسات المنخرطة في البرنامج (الشركة التونسية للكهرباء والغاز، حاضنة المشاريع

. Business Incubator

- تشخيص المشاريع.
- إعداد الدراسات الخاصة بالمشروع .
- مواكبة الباعث في مختلف مراحل المشروع.
- إحداث شركة الإحاطة والتصرف Venture Capital.



ما الذي يميز النموذج عن النماذج الأخرى لريادة الأعمال :

- طبيعة النشاط (القيمة المضافة العالية، القدرة التشغيلية المرتفعة).
- الارتباط نشاط المؤسسة الأم (مخارجة أنشطة، أنشطة تكميلية، أنشطة أخرى).
- مكان الانتصاب (ليس بالضرورة منطقة نشاط المؤسسة الأم).
- مرافقة مرتفعة + تأطير الباعث ← ديمومة المؤسسة
تطورها في أقل وقت .



الصعوبات التي واجهناها عند تنفيذ النموذج:

■ عقلية ثقافة المبادرة داخل المؤسسة غير متطورة ...

.Intrapreneurship

■ القوانين معقدة للتعامل مع الباعثين الجدد.

■ اقتناع رجال الأعمال بثقافة Win-win situation

واستهداف المزيد من المؤسسات العمومية والخاصة قصد

الإنخراط في هذه المنظومة .



19/02/2013



أهم الدروس :

- إعطاء أكثر وقت للمرحلة التحسيسية .
- عدم إشراك النقابات العمالية في البرنامج .
- عدم فهم من الرؤساء المديرين العاملين لهذه الآلية .
- عدم تدخل شركة المخاطرة منذ بداية البرنامج لأسباب بوروقراطية بحتة .
- إدماج برنامج الإفراق ضمن استراتيجية المؤسسة لتنمية القدرات البشرية .



ماذا حققت التجربة في توظيف الشباب ؟

- 31 مؤسسة (9 عمومية و 22 خاصة) منخرطة .
- 360 مشروع (260 عام و 100 خاص).
- 135 باعث مشروع من خريجي التعليم العالي الجدد.
- 5 % من المشاريع منتصبة بمناطق التنمية الجهوية.
- 2000 موطن شغل جديدة تقريبا (شغل مباشر)



Success stories : ■

- شركة الكهرباء والغاز التونسية .
- شهادات حية لباعثي مشاريع بصيغة الإفراق .
- صورة حية لخلية إفراق.

وشكرا



19/02/2013



المعهد العربي لإنماء المدن

12



13



الجمعية التونسية للمبادرة و الإفراف
Tunisian Entrepreneurship & Spin-off Association
Association Tunisienne pour l'Entrepreneuriat & l'Essaimage



كميل جرادي

رئيس الجمعية التونسية للمبادرة و الإفراف

www.atupee.org

Jeradi.fm@planet.tn

+ 216 98 581 769



19/02/2013



14